

Epidémiosurveillance de l'ESB en France

Tableau de bord

Au 22/10/02

SOMMAIRE

- Pages 3-4 :** Description des différents programmes de surveillance et de dépistage de l'ESB
- Pages 5-7 :** Evolution de la situation de l'ESB en France depuis 1990
- Pages 8-14 :** Evolution de la situation de l'ESB en France au cours des 12 derniers mois
- Pages 15-17 :** Evolution de la situation de l'ESB en France au cours du dernier mois

Description des différents programmes de surveillance et de dépistage de l'ESB

Le réseau clinique : Un réseau national d'épidémiologie clinique a été mis en place en 1990. Il repose sur la surveillance exhaustive des bovins en élevage ou en abattoir. Il vise à repérer tout bovin vivant présentant des troubles neurologiques suspects et à assurer la collecte et l'analyse de l'encéphale des bovins suspects afin de diagnostiquer les cas d'ESB.

Les programmes complémentaires de surveillance : En mai 1999, la surveillance des animaux abattus d'urgence a été renforcée ; depuis la même date, les bovins importés de Suisse et du Portugal font l'objet d'une surveillance accrue, avec prélèvement systématique quand ils sont amenés à l'abattoir. En novembre 1999 un programme de surveillance complémentaire a été mis en place sur 300 bovins envoyés à l'abattoir et présentant soit un signe de pathologie progressive, soit un syndrome d'amaigrissement. Au 1^{er} janvier 2000 le réseau NBA (Neuropathologies des bovins adultes) a été mis en place. Ces différents programmes ont permis de mettre en évidence 6 cas d'ESB décrits dans le tableau de bord.

Le PPS ESB : Il s'agit d'un programme de surveillance active de l'ESB lancé en Juillet 2000 et dénommé Programme Pilote de Surveillance de l'ESB. Il visait principalement à estimer la prévalence de la maladie chez les bovins à risque afin d'améliorer la connaissance épidémiologique de l'ESB sur le territoire national. Le programme de recherche portait sur 40 000 bovins âgés de 24 mois et plus, originaires du Grand Ouest (la Bretagne, la Basse Normandie et les Pays de la Loire) et identifiés comme population potentiellement à risque, à savoir : des bovins morts de mort naturelle, euthanasiés pour cause de maladie ou abattus en urgence pour cause d'accident. Une phase de rodage s'est déroulée de Juin à Juillet 2000 (PPS ESB Rodage). Le programme officiel (PPS ESB) a commencé en Août 2000 et s'est achevé en Mars 2001.

Le PNS ESB : Un Programme National de Surveillance de l'ESB (PNS ESB), prévu par la décision communautaire n° 2000/374/CE relative à l'épidémiologie des ESST, s'est déroulé entre Novembre et Décembre 2000. Il portait sur 8500 bovins à risque provenant de l'ensemble du territoire national.

Le programme abattoir : En application de la décision de la commission 2000/764/CE du 29 Novembre 2000 et le règlement communautaire 2777/2000 du 18 Décembre 2000, l'ensemble des bovins de plus de 30 mois (24 mois depuis Juillet 2001) destinés à la consommation sont testés à partir du 01 Janvier 2001. De janvier à juin 2001, 179086 bovins retirés de la consommation et détruits sans test puisque non destinés à la consommation

Le programme équarrissage : Il s'agit d'un programme communautaire d'épidémiologie de l'ESB mis en place le 18 Juin 2001. Il consiste à dépister l'ESB de manière exhaustive pour tous les bovins dits « à risque » (morts ou euthanasiés pour cause d'accident ou de maladie) âgés de 24 mois et plus.

Remarque : Dans les différents tableaux et graphiques, pour chaque période de temps définie, les cas ESB considérés sont les cas dont le résultat d'analyse a été notifié par l'AFSSA pendant cette période, alors que pour les bovins négatifs, ce sont tous ceux testés en LVD (ou au LNR selon les programmes) pendant cette même période qui sont pris en compte.

Modalités d'analyse pour le dépistage et les confirmations en fonction des programmes

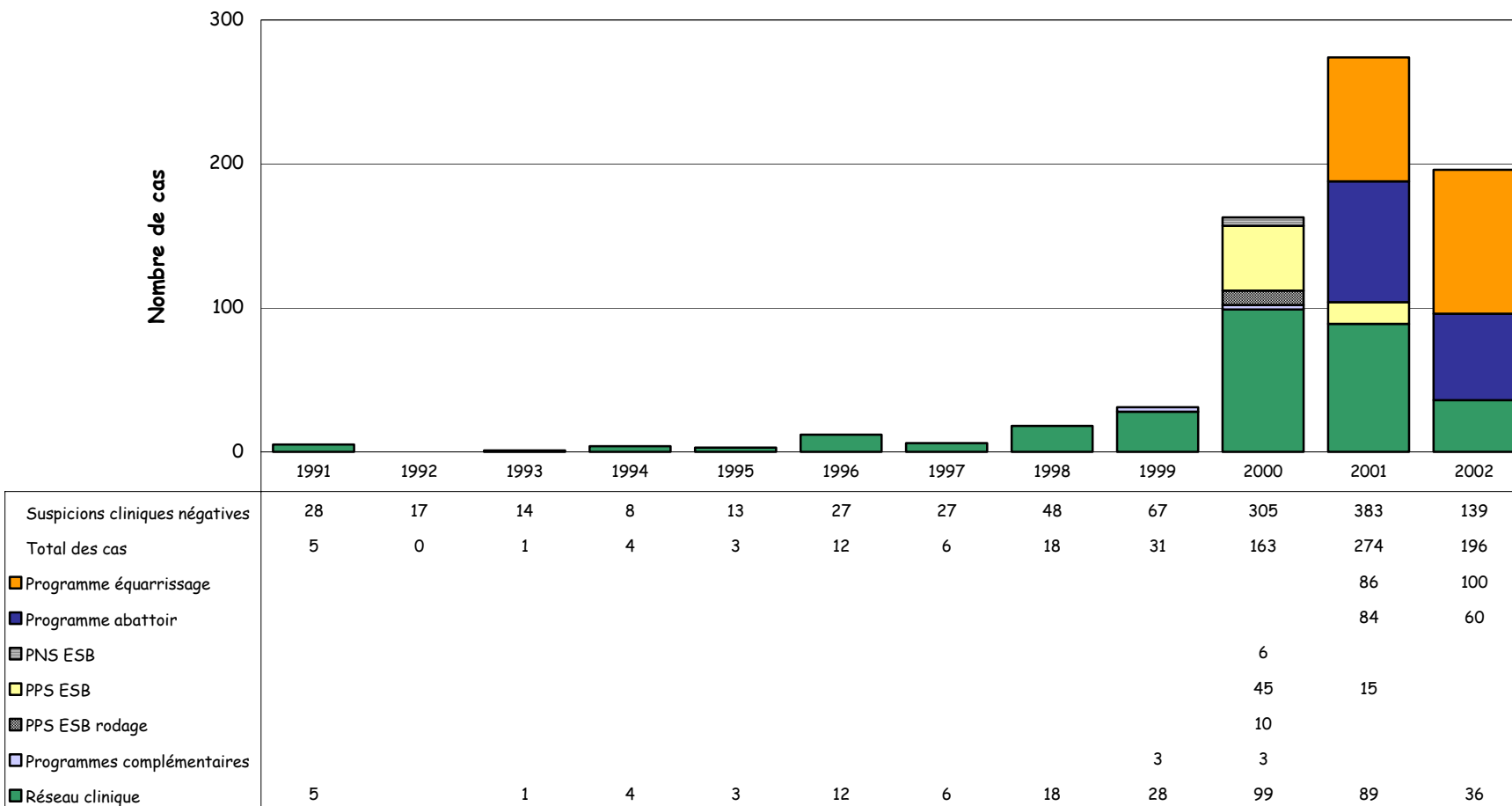
	Zone de diagnostic	Test de dépistage	Test de confirmation	Remarque
Réseau clinique avant mai 2002	Tronc cérébral fixé		Histopathologie	Western Blot et/ou immunohistochimie si histopathologie non réalisable
Réseau clinique après mai 2002	Tronc cérébral (obex)	Prionics ou BioRad par les laboratoires agréés	Western Blot ou/et Immunohistochimie par LNR	Analyse réalisée quelle que soit la qualité du prélèvement
Programmes complémentaires	$\frac{1}{2}$ tronc cérébral fixé et $\frac{1}{2}$ tronc cérébral frais		Western Blot ou/et immunohistochimie	
PPS / PNS ESB	Tronc cérébral (obex)	Prionics par les laboratoires agréés	Western Blot ou/et Immunohistochimie par LNR	Analyse réalisée quelle que soit la qualité du prélèvement
Programme abattoir	Tronc cérébral (obex)	Prionics ou BioRad par les laboratoires agréés	Western Blot ou/et Immunohistochimie par LNR	Analyse réalisée uniquement sur l'obex
Programme équarrissage	Tronc cérébral (obex)	Prionics ou BioRad par les laboratoires agréés	Western Blot ou/et Immunohistochimie par LNR	Analyse réalisée quelle que soit la qualité du prélèvement



Evolution de la situation de l'ESB en France depuis 1990

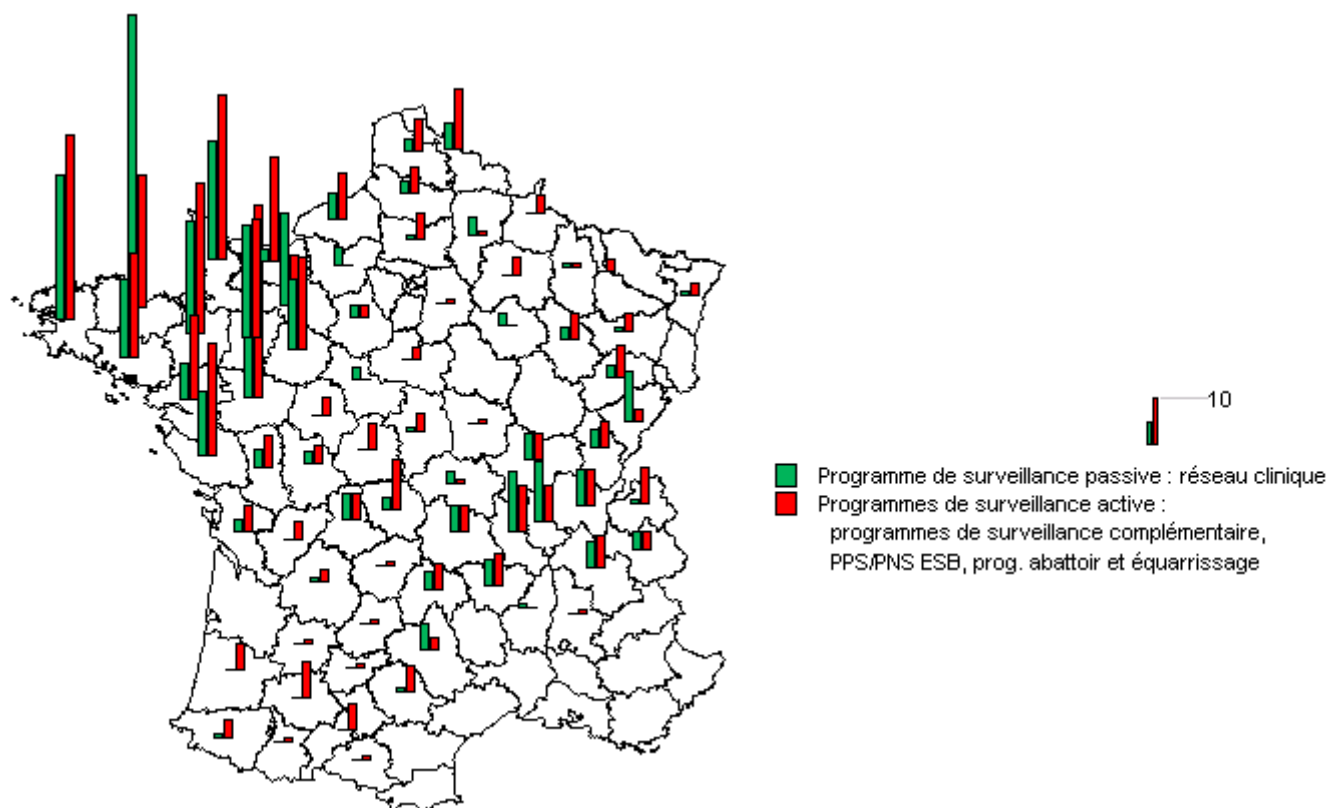
Distribution annuelle du nombre de cas d'ESB par programme

Période du 01/12/90 au 30/09/02



Répartition géographique des cas d'ESB par programme

Période du 01/12/90 au 30/09/02



Département	Réseau clinique	Programmes actifs	Département	Réseau clinique	Programmes actifs
01 AIN	6	6	46 LOT		1
02 AISNE	3	1	47 LOT-ET-GARONNE		1
03 ALLIER	2	1	49 MAINE-ET-LOIRE	13	29
07 ARDECHE	1		50 MANCHE	18	25
08 ARDENNES		3	51 MARNE		3
09 ARIEGE		1	52 HAUTE-MARNE	2	4
10 AUBE	2		53 MAYENNE	17	18
12 AVEYRON	4	2	54 MEURTHE-ET-MOSELLE		2
14 CALVADOS	2	16	55 MEUSE	1	1
15 CANTAL	3	4	56 MORBIHAN	12	16
16 CHARENTE		3	58 NIEVRE		1
17 CHARENTE-MARITIME	2	4	59 NORD	4	9
18 CHER	1	3	60 OISE	1	4
19 CORREZE		1	61 ORNE	14	8
22 COTES-D'ARMOR	44	20	62 PAS-DE-CALAIS	2	5
23 CREUSE	2	8	63 PUY-DE-DOME	4	4
24 DORDOGNE	1	2	64 PYRENEES-ATLANTIQUES	1	3
25 DOUBS	8	2	65 HAUTES-PYRENEES		1
26 DROME		1	67 BAS-RHIN	1	2
27 EURE	3		69 RHONE	9	6
28 EURE-ET-LOIR	2	2	70 HAUTE-SAONE	2	5
29 FINISTERE	22	28	71 SAONE-ET-LOIRE	4	4
31 HAUTE-GARONNE		4	72 SARTHE	11	14
32 GERS		6	73 SAVOIE	3	3
35 ILLE-ET-VILAINE	17	23	74 HAUTE-SAVOIE	1	6
36 INDRE		4	76 SEINE-MARITIME	4	7
37 INDRE-ET-LOIRE		3	77 SEINE-ET-MARNE		1
38 ISERE	4	5	79 DEUX-SEVRES	3	5
39 JURA	3	4	80 SOMME	2	4
40 LANDES		4	81 TARN	1	4
41 LOIR-ET-CHER	2		82 TARN-ET-GARONNE		1
42 LOIRE	9	7	85 VENDEE	10	17
43 HAUTE-LOIRE	4	5	86 VIENNE	2	3
44 LOIRE-ATLANTIQUE	6	13	87 HAUTE-VIENNE	4	4
45 LOIRET		2	88 VOSGES	1	3



Evolution de la situation de l'ESB en France

au cours des 12 derniers mois

Distribution mensuelle du nombre de tests réalisés et du nombre de cas d'ESB par programme

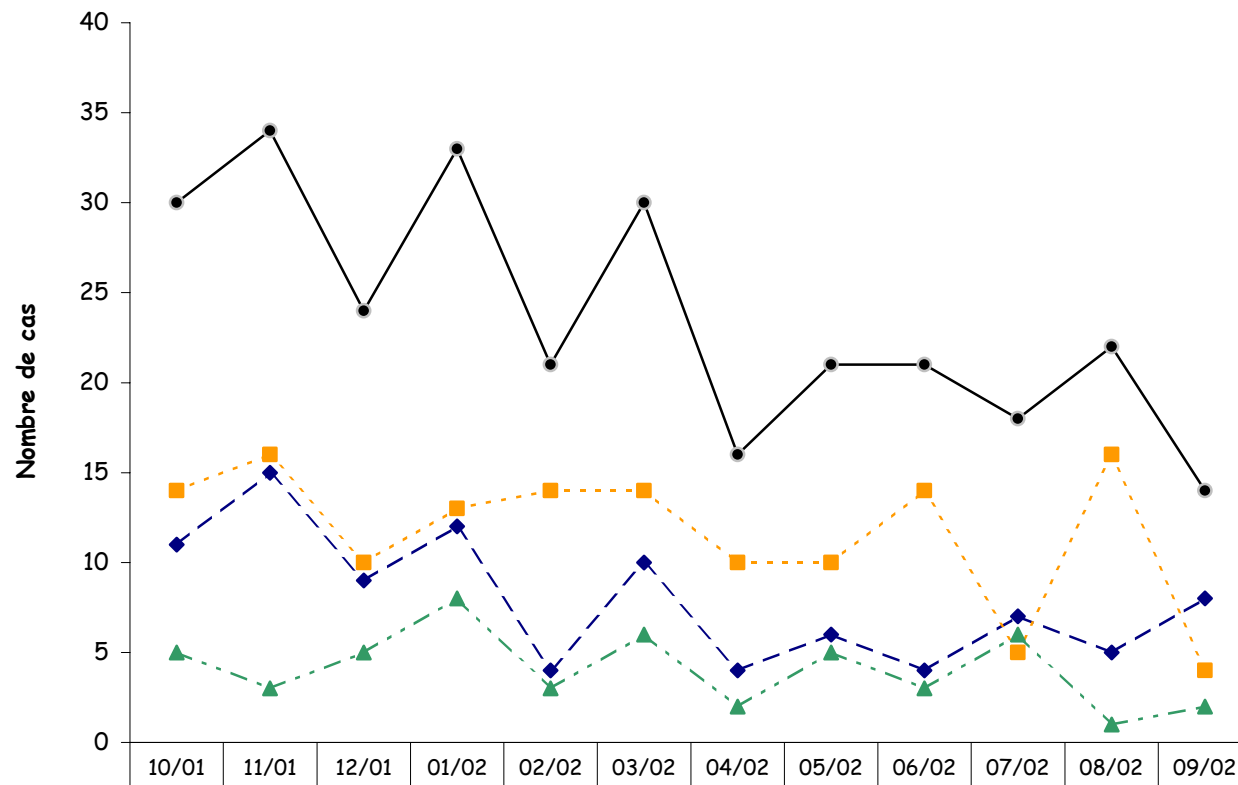
Période du 01/10/01 au 30/09/02

Mois	Réseau clinique		Programme équarrissage		Programme abattoir		Total Cas
	Cas	Suspensions	Cas	Tests *	Cas	Tests *	
10/01	5	31	14	27815	11	273648	30
11/01	3	26	16	25145	15	272961	34
12/01	5	22	10	23436	9	240470	24
01/02	8	26	13	25512	12	279575	33
02/02	3	23	14	21468	4	232385	21
03/02	6	24	14	23480	10	245154	30
04/02	2	16	10	25123	4	238773	16
05/02	5	29	10	19956	6	240718	21
06/02	3	16	14	15702	4	209502	21
07/02	6	15	5	17764	7	240315	18
08/02	1	14	16	18010	5	245352	22
09/02	2	12	4	20856	8	239354	14
Total	49	254	140	264267	95	2958207	284

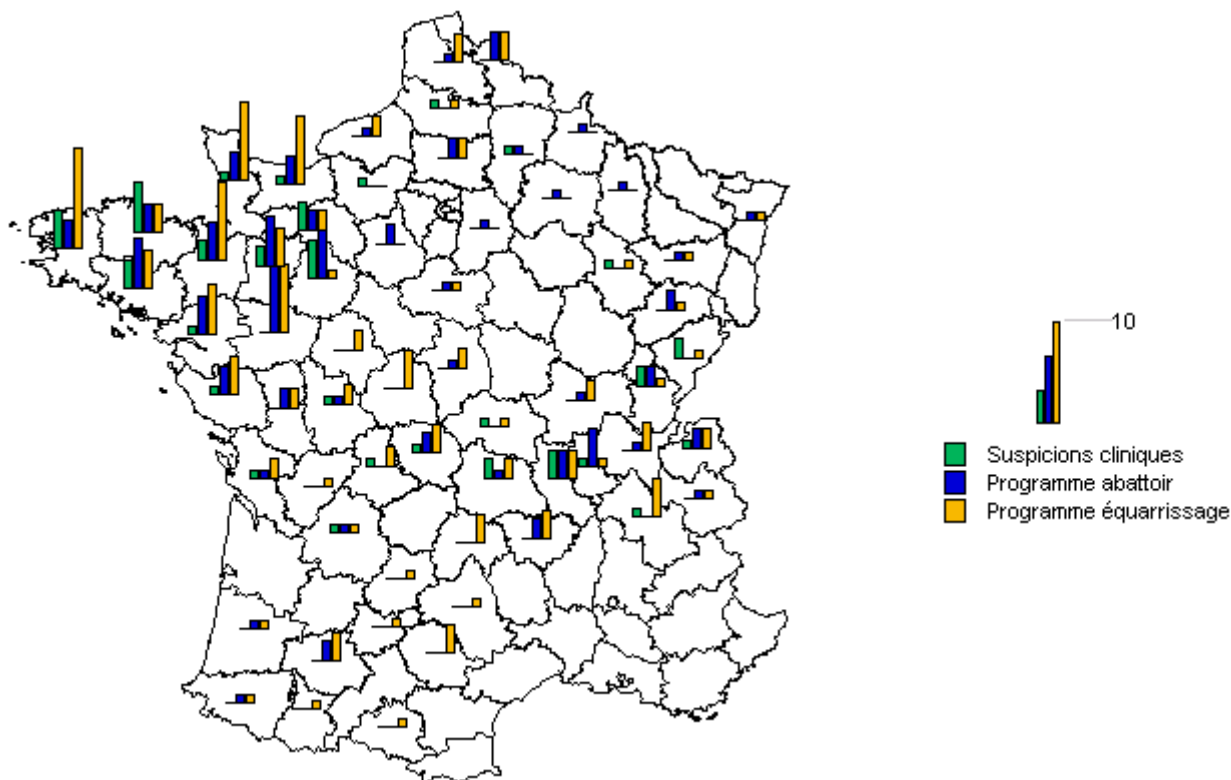
* Seuls les tests dont le résultat est négatif ou non négatif sont comptabilisés ici. Les tests en cours ainsi que les prélèvements non analysables sont exclus.

Distribution mensuelle du nombre de cas d'ESB par programme

Période du 01/10/01 au 30/09/02



—◆— Programme abattoir	11	15	9	12	4	10	4	6	4	7	5	8
- - -■- - Programme équarrissage	14	16	10	13	14	14	10	10	14	5	16	4
- - -▲- - Réseau clinique	5	3	5	8	3	6	2	5	3	6	1	2
—●— Total	30	34	24	33	21	30	16	21	21	18	22	14

Répartition géographique des cas d'ESB par programme**Période du 01/10/01 au 30/09/02**

Département	Réseau clinique	Programme abattoir	Programme équarrissage	Département	Réseau clinique	Programme abattoir	Programme équarrissage
01 AIN		1	3	50 MANCHE	1	3	8
02 AISNE	1	1		51 MARNE		1	
03 ALLIER	1		1	52 HAUTE-MARNE	1		1
08 ARDENNES		1		53 MAYENNE	2	5	4
09 ARIEGE			1	55 MEUSE		1	
12 AVEYRON			1	56 MORBIHAN	3	5	4
14 CALVADOS	1	3	7	59 NORD		3	3
15 CANTAL			3	60 OISE		2	2
16 CHARENTE			1	61 ORNE	3	2	2
17 CHARENTE-MARITIME	1	1	2	62 PAS-DE-CALAIS		1	3
18 CHER		1	2	63 PUY-DE-DOME	2	1	2
22 COTES-D'ARMOR	5	3	3	64 PYRENEES-ATLANTIQUES		1	1
23 CREUSE	1	2	3	65 HAUTES-PYRENEES			1
24 DORDOGNE	1	1	1	67 BAS-RHIN		1	1
25 DOUBS	2		1	69 RHONE	1	4	1
27 EURE	1			70 HAUTE-SAONE		2	1
28 EURE-ET-LOIR		2		71 SAONE-ET-LOIRE		1	2
29 FINISTERE	4	3	10	72 SARTHE	4	5	1
32 GERS		2	3	73 SAVOIE		1	1
35 ILLE-ET-VILAINE	2	4	8	74 HAUTE-SAVOIE	1	2	2
36 INDRE			4	76 SEINE-MARITIME		1	2
37 INDRE-ET-LOIRE			2	77 SEINE-ET-MARNE		1	
38 ISERE	1		4	79 DEUX-SEVRES		2	2
39 JURA	2	2	1	80 SOMME	1		1
40 LANDES		1	1	81 TARN			3
42 LOIRE	3	3	3	82 TARN-ET-GARONNE			1
43 HAUTE-LOIRE		2	3	85 VENDEE	1	3	4
44 LOIRE-ATLANTIQUE	1	4	5	86 VIENNE	1	1	2
45 LOIRET		1	1	87 HAUTE-VIENNE	1		2
46 LOT			1	88 VOSGES		1	1
49 MAINE-ET-LOIRE		7	7				

Nombre d'animaux testés et nombre de cas d'ESB par année de naissance et par programme
Période du 01/10/01 au 30/09/02

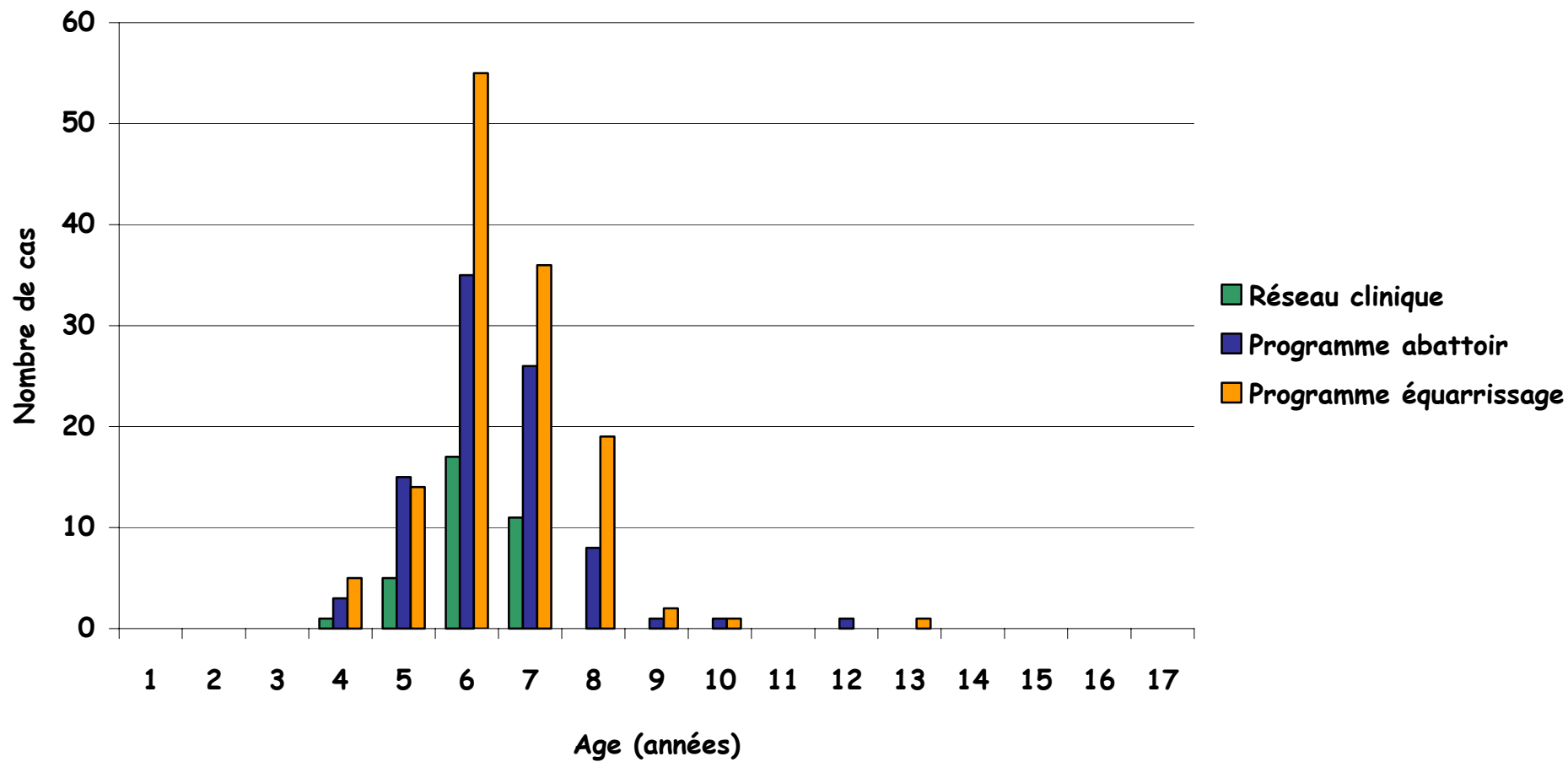
Année de naissance	Réseau clinique		Programme équarrissage		Programme abattoir		Total Cas		
	Cas	Suspensions	Cas	Tests *	Cas	Tests *			
Inconnue		1		6755		53732			
1970				8		31			
1972						3			
1973				1		1			
1974				1		3			
1975				2		1			
1976				8		11			
1977				8		24			
1978				20		42			
1979				43		62			
1980				101		259			
1981				106		352			
1982				276		979			
1983				498		2196			
1984				911		4498			
1985				1454		8596			
1986				2094		14181			
1987		1		3039		24096			
1988		2	1	3977	0,0251%	36615	1		
1989		5		5450		50944			
1990		3		7039		1	71024	0,0014%	1
1991	1	6		8327		88825		1	
1992		6	2	10604	0,0189%	1	116939	0,0009%	3
1993		12	12	13805	0,0869%	8	151726	0,0053%	20

Année de naissance	Réseau clinique		Programme équarrissage			Programme abattoir			Total Cas
	Cas	Suspensions	Cas	Tests *		Cas	Tests *		
1994	14	34	40	18604	0,2150%	27	196046	0,0138%	81
1995	25	49	60	23460	0,2558%	36	243887	0,0148%	121
1996	8	46	18	28034	0,0642%	18	287460	0,0063%	44
1997	1	37	4	31382	0,0127%	4	331291	0,0012%	9
1998		29	3	41270	0,0073%		483610		3
1999		18		43704			640325		
2000		5		12446			150222		
2001				817			200		
2002				23			26		
Total	49	254	140	264267	0,0530%	95	2958207	0,0032%	284

* Seuls les tests dont le résultat est négatif ou non négatif sont comptabilisés ici. Les tests en cours ainsi que les prélèvements non analysables sont exclus.

Distribution de l'âge des cas d'ESB par programme

Période du 01/10/01 au 30/09/02



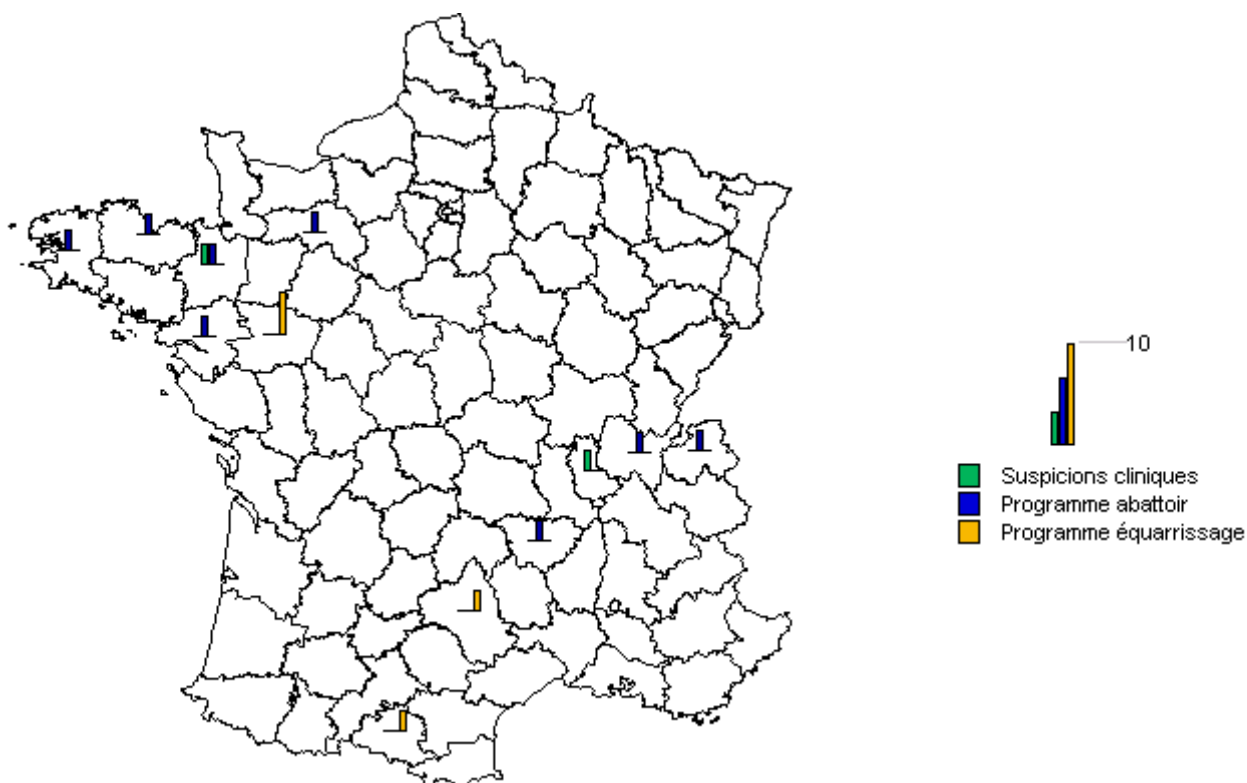


Evolution de la situation de l'ESB en France

au cours du dernier mois

Répartition géographique des cas d'ESB par programme

Période du 01/09/02 au 30/09/02



Département	Réseau clinique	Programme abattoir	Programme équarrissage	Département	Réseau clinique	Programme abattoir	Programme équarrissage
01 AIN		1		43 HAUTE-LOIRE		1	
09 ARIEGE			1	44 LOIRE-ATLANTIQUE		1	
12 AVEYRON			1	49 MAINE-ET-LOIRE			2
22 COTES-D' ARMOR		1		61 ORNE		1	
29 FINISTERE		1		69 RHONE	1		
35 ILLE-ET-VILAINE	1	1		74 HAUTE-SAVOIE		1	

Nombre d'animaux testés et nombre de cas d'ESB par année de naissance et par programme
Période du 01/09/02 au 30/09/02

Année de naissance	Réseau clinique		Programme équarrissage		Programme abattoir		Total Cas
	Cas	Suspensions	Cas	Tests *	Cas	Tests *	
Inconnue				481		4700	
1970						2	
1977						1	
1978				1			
1979				2		6	
1980				3		16	
1981				4		7	
1982				17		40	
1983				25		82	
1984				34		246	
1985				82		431	
1986				114		775	
1987				196		1460	
1988				210		2310	
1989				334		3365	
1990				396		4794	
1991		1		523		6086	
1992				672	1	8011	1
1993				895		10587	
1994		1		1279	1	13468	1
1995	2	2	3	1694	4	17080	9
1996		3	1	2067	2	20527	3
1997		1		2419		23565	
1998		2		2834		30417	
1999		1		4066		55258	
2000		1		2374		36078	
2001				128		32	
2002				6		10	
Total	2	12	4	20856	8	239354	14

* Seuls les tests dont le résultat est négatif ou non négatif sont comptabilisés ici. Les tests en cours ainsi que les prélèvements non analysables sont exclus.